

KUMOTTAVA ASEMAKAAVA-ALUE 1:2000



KUMOTTAVAN ASEMAKAAVAN ALUE

- ASEMAKAAVAMERKINNÄT JA -MÄÄRÄYKSET**
- VL LÄHIVIRKISTYSALUE.
 - RM MATKAILUA PALVELEVIEN RAKENNUSTEN KORTTELIALUE.
 - 3 M KAAVA-ALUEEN RAJAN ULKOPIOLELLA OLEVA VIIVA.
 - KORTTELIN, KORTTELINOSAN JA ALUEEN RAJA.
 - OSA-ALUEEN RAJA.
 - OHJEELLINEN ALUEEN TAI OSA-ALUEEN RAJA.
 - 29 KORTTELIN NUMERO.
 - NALLENKYNSI II KADUN, TIEN, KATUAUKION, TORIN, PUISTON TAI MUUN YLEISEN ALUEEN NIMI.
 - e=0.20 ROOMALAINEN NUMERO OSOITTAA RAKENNUSTEN, RAKENNUSKUNNAN TAI SEN OSAAN SUURIMMAN SALLITUN KERROSLUVUN.
 - TEHOKKUUDEK LUKU ELI KERROSLAN SUHDE TONTIN/RAKENNUSPAIKAN PINTA-ALAAN.
 - KATU.
 - JALANKULULLE JA POLKUPYÖRÄILYLLE VARATTU ALUEEN OSA, OHJEELLINEN SUJAINTI.
 - TÄLLÄ ASEMAKAAVA-ALUEELLA TONTTUAJON TULEE OLLA ERILLINEN. TONTILLA TULEE OLLA AUTOPAIKKOJA VÄHINTÄÄN SEURAAVASTI: HOTELLIT JA MATKAILURAKENNUKSET 1 AP/100 M2 KERROSLAA. RAKENNUKSET, PIHATIED, AUTOPAIKAT, TIET, ULKOILUREITIT JA TEKNISEN HUOLLON VERKOSTOT ON RAKENNETTAVIA SITEN, ETTÄ MAHDOLLISIMMAN VÄHÄN RIKKOON MAANPINTAA, MUUTETTAVAN TASOJA TAI KAADETTAVAN PUUSTOA. TONTILLA ON SÄILYTETTÄVÄ TAI ISTUTETTAVA PUUTA NIIN, ETTÄ NIITÄ ON VÄHINTÄÄN YKSI RAKENNUSPAIKAN PINTA-ALAN 100 M² KOHTI.
 - PIHA-ALUEILLA ON VARATTAVA RIITTÄVÄSTI TILAA LUMENKÄSITTELYYN JA VARASTOINTIIN SEKÄ HULEVESIEN VIIVYTYKSELLE JA MAHDOLLISIMMAN ERILLISUUNNITELMAN MUKAAN.
 - HULEVEDEET TULEE JOHTAA PURKUPAIKKAAN VIRANOMAISEN HYVÄKSYMAN ERILLISUUNNITELMAN MUKAAN.

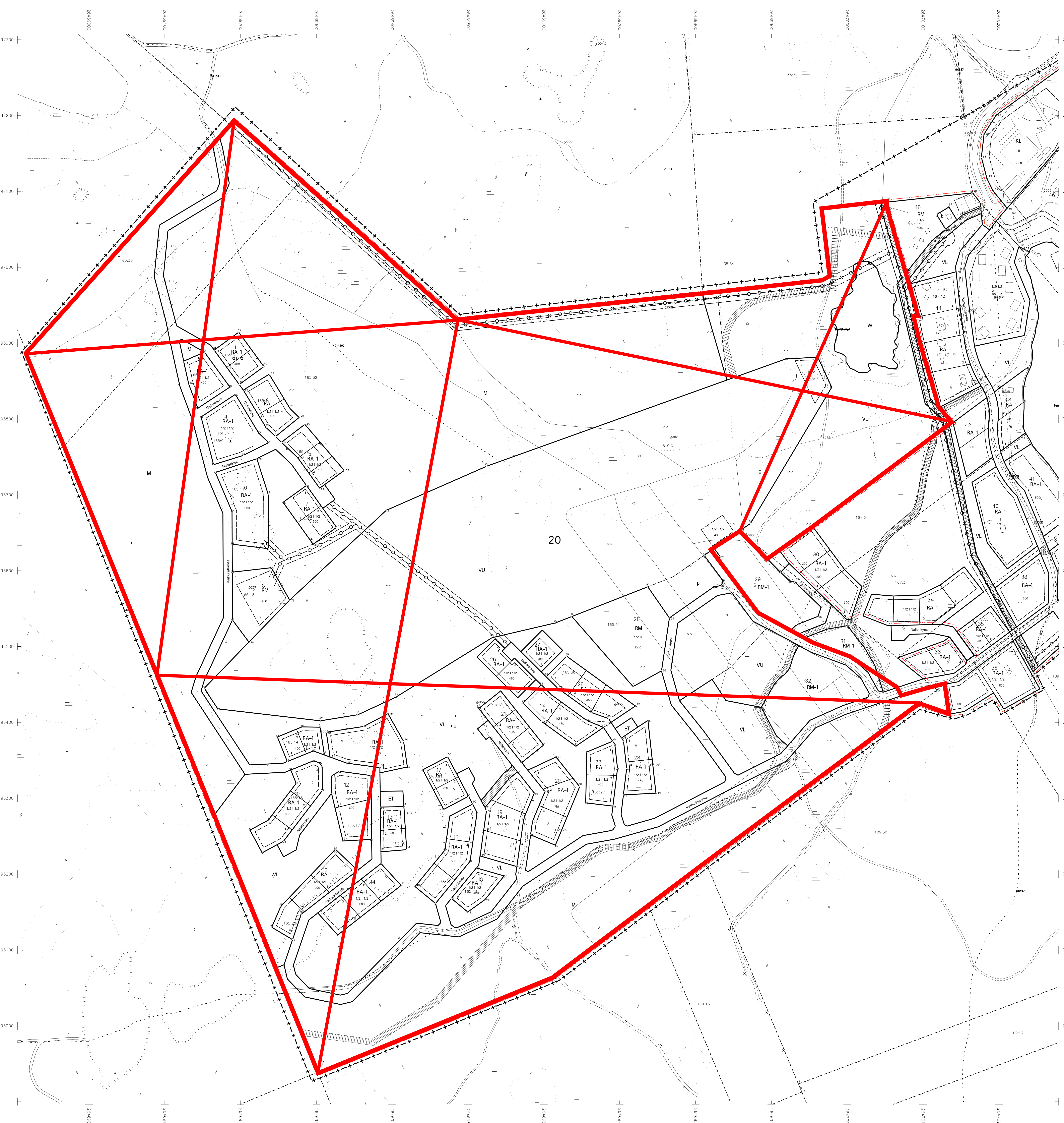
ROVANIEMEN KAUPUNKI

ASEMAKAAVAN MUUTOS JA ASEMAKAAVAN OSITTAINEN KUMOAMINEN 20. KAUPUNGINOSA, POHTIMOLAMPI



TEKNIINEN LAITANKUNTA ON HYVÄKSYNYT ASEMAKAAVAN / ASEMAKAAVAVALTUUKSEN MARKKU PYHÄJÄRVI KAAVOTOESPÄÄLLIKKÖ

Kaavotunnus: 696 AU/353	1: 2000
ROVANIEMEN KAUPUNKI	
POHTIMOLAMMEN ASEMAKAAVA	KORJ.
	PIIRT. PL
DNo 2024-1008	KAAVOTOESPÄÄLLIKKÖ
ROVANIEMELLÄ	Markku Pyhäjärvi
06.03.2024	SIUNNITTELLA
	Pertti Lampi
Pohjakaarta on esitetksen No 1284 / 2.312.1999 mukainen KAUPUNGINGEODEETTI	
	Pertti Orskalo



ASEMAKAAVAN MUUTOS 1:1000



VOIMASSA OLEVA ASEMAKAAVA 1:1000

